

# GALERÍA

Véase el artículo de Régulo G. Franco Jordán, pp. 1-40.

Figura 1: Mapa general con la ubicación de los sitios más importantes indicados en el texto.



Figura 2: El Templo de Chavín de Huantar.



Figura 3: Estela de Raimondi con grafemas del cactus de San Pedro y sus flores.

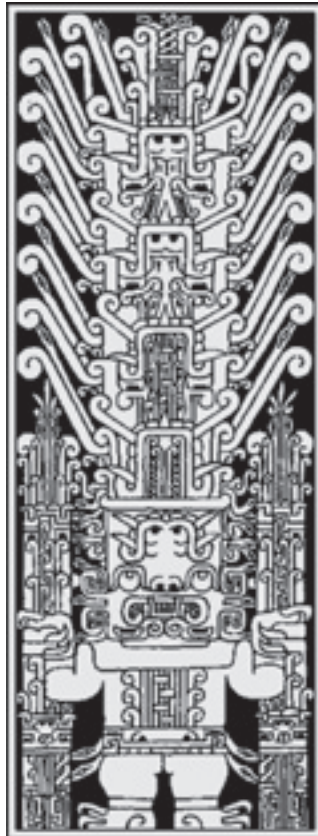


Figura 4: Lápida ubicada en la plaza circular del templo de Chavín de Huantar con la representación de un ser sobrenatural cogiendo un cactus de San pedro.



Figura 5: Cabeza clava con el cactus de San Pedro emergiendo de las cejas (Tomado de Burguer 2011:125, fig.1).



Figura 6: Textil pintado del sitio de Carhua con criaturas sobrenaturales y el cactus de San Pedro  
(Tomado de Rick 2006'106'fig.9).

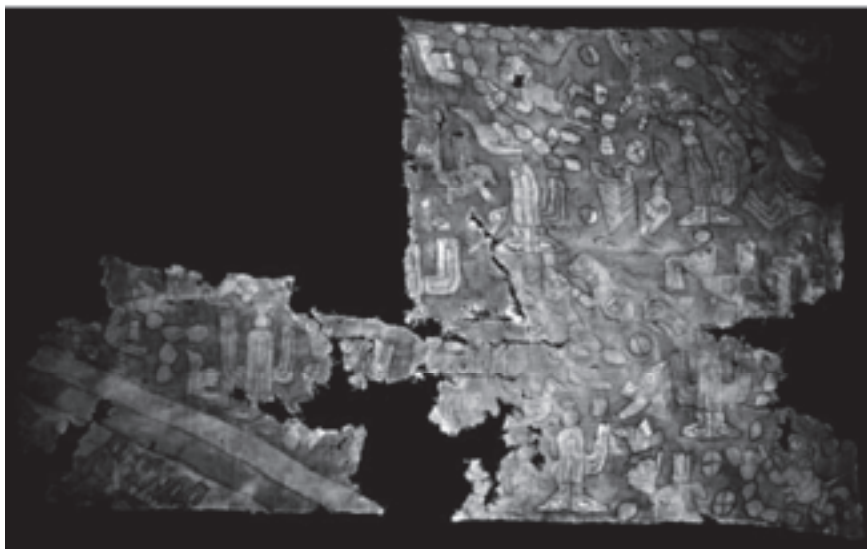


Figura 7: Cerámica Cupisnique con el cactus de San Pedro y signos escalonados  
(Tomado de Douglas Sharon 2000).

Figura 8: Cerámica Cupisnique con el cactus de San Pedro y un felino  
(Tomado de Douglas Sharon 2000).

Figura 9: Cerámica Cupisnique con el cactus de San Pedro y una serpiente  
(Colección E. Poli, Lima).

Figura 10: Cerámico Cupisnique con el cactus de San Pedro y el signo escalonado  
(Colección E. Poli, Lima).



Figura 11: Figura ovoide con un ser sobrenatural cogiendo un cactus de San Pedro en el Tema Complejo 1 de Huaca de la Luna (Foto: Luis de la Vega).



Figura 12: Corte del cactus de San Pedro y su comparación con una escena del Tema Complejo 1 de Huaca Cao Viejo.

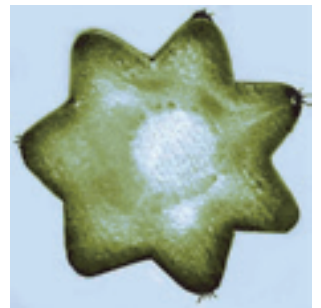


Figura 13: Escena ceremonial con la representación del Ulluchu en la iconografía Mochica  
(Tomado de Kutscher 1983).



Figura 14: Curandero Mochica cogiendo una sarta de frutos de Ulluchu  
(Colección Museo Larco Herrera, Lima).



Figura 15: Lápida Chavín con la representación de la semilla de la Anadenthadera Sp.  
(Tomado de Burguer 2011: 126, fi.2).



Figura 16: Representación gráfica de lápida de Chavín con la presencia de la Anadenthadera Sp.  
(Tomado de Burguer 2011: 126, fig.3).



Figura 17: Cabeza clava Chavín con evidencia de mucosidades producto del consumo de una sustancia sicotrópica. (Museo Nacional de Chavín de Huantar).



Figura 18: Escena de caza ceremonial de venados con personajes ataviados y la presencia del árbol de Prosopis o huarango (tomado de Donnan and Mac Clelland 1999: 222, fig. 6.57).





Figura 19: Escena de caza ceremonial de venados y la presencia de Prosopis o huarango  
(Tomado de Donnan and Mac Clelland 1999: 242, fig. 6.89).



Figura 20: Semillas de la Anadenanthera Colubrina  
(Tomado de Burguer 2011: 128, fig.5, cortesía de Constantino Torres).



Figura 21: Representación de las semillas y hojas de Prosopis Sp.

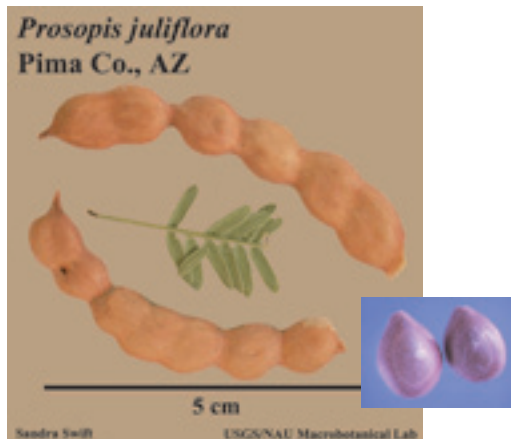


Figura 22: Ceramio de estilo Salinar con la representación de un acto de iniciación (Colección Museo Larco Herrera, Lima).



Figura 23: Escena de la Carrera en la iconografía Mochica (Tomado de Kutscher 1983).



Figura 24: Escena de desmembramiento humano en la iconografía Mochica  
(Tomado de Kutscher 1983).



Figura 25: Entierro de una sacerdotisa Mochica descubierto en la Plataforma Superior de la Huaca Cao Viejo.



Figura 26: Cuerpo extendido de la Señora de Cao durante su hallazgo.



Figura 27: Tatuajes en el antebrazo de la Señora de Cao y su representación gráfica.

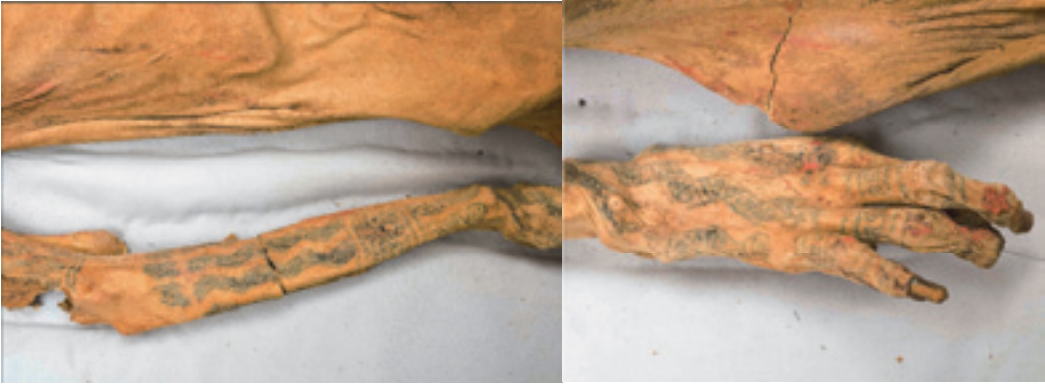


Figura 28: Ceramio de caolinita representando un acto de curanderismo, asociado al entierro de la Señora de Cao.



Figura 29: Ceramio Mochica representando a una curandera  
(Colección Juan Julio Rosales, Trujillo).



Figura 30: Ceramio Mochica representando a un curandero consumiendo coca, asociado al sacerdote principal que acompañaba a la tumba de la Señora de Cao.



Figura 31: Entierro de sacerdote principal que acompañaba a la tumba de la Señora de Cao y su comparación con la iconografía Mochica.



Figura 32: Entierro de la Sacerdotisa de San José de Moro (Cortesía de Luis Jaime Castillo).



Figura 33: Entierro de la Sacerdotisa de Chornancap (Cortesía de Carlos Wester).

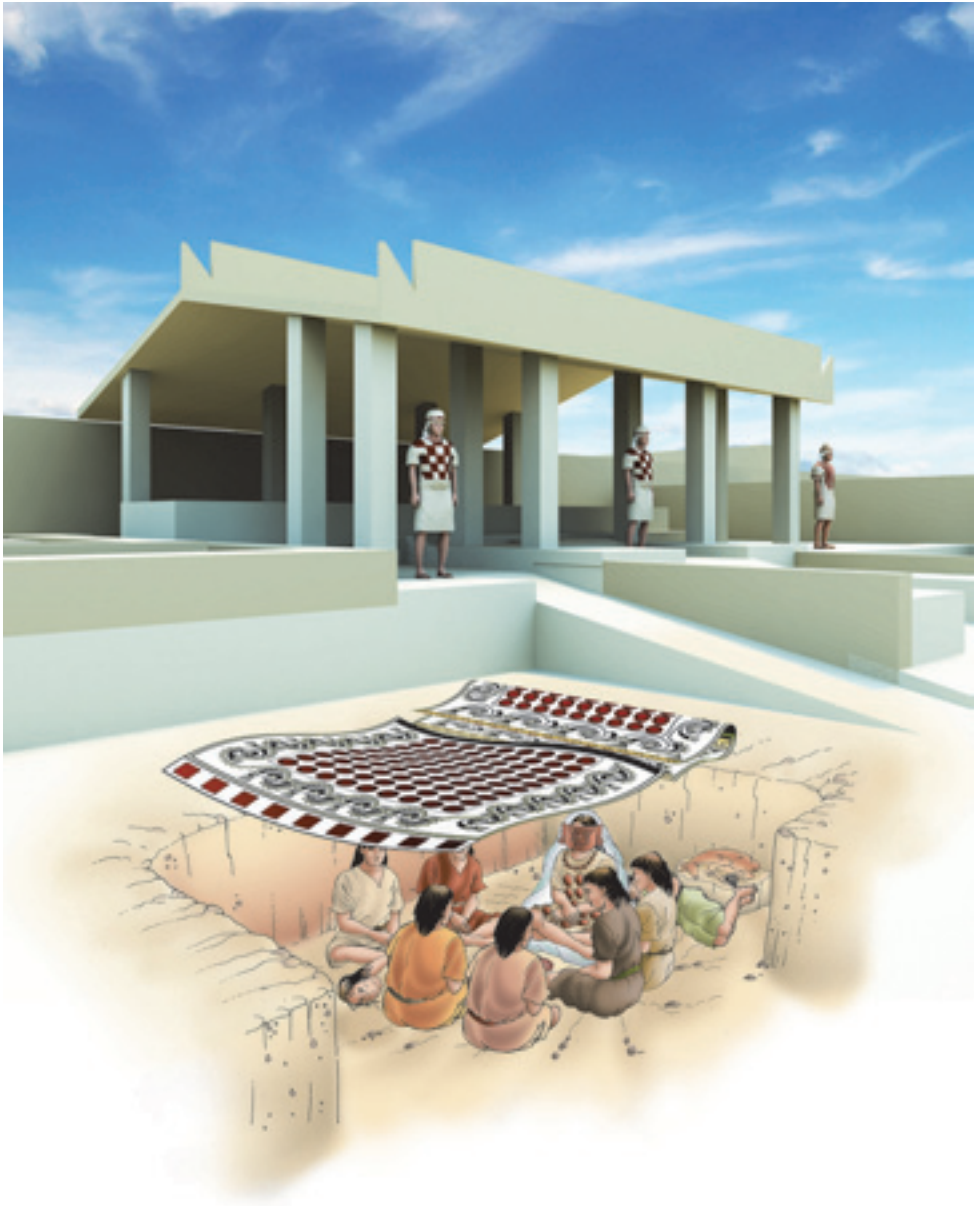


Figura 34: Escenas de actividades ceremoniales con el pallar en la iconografía Mochica  
(Tomado de Hocquenghem 1987, fig. 157).



Figura 35: Escena de adivinación de una mujer con granos de maíz en la iconografía Mochica  
(Tomado de Hocquenghem 1987, 162).

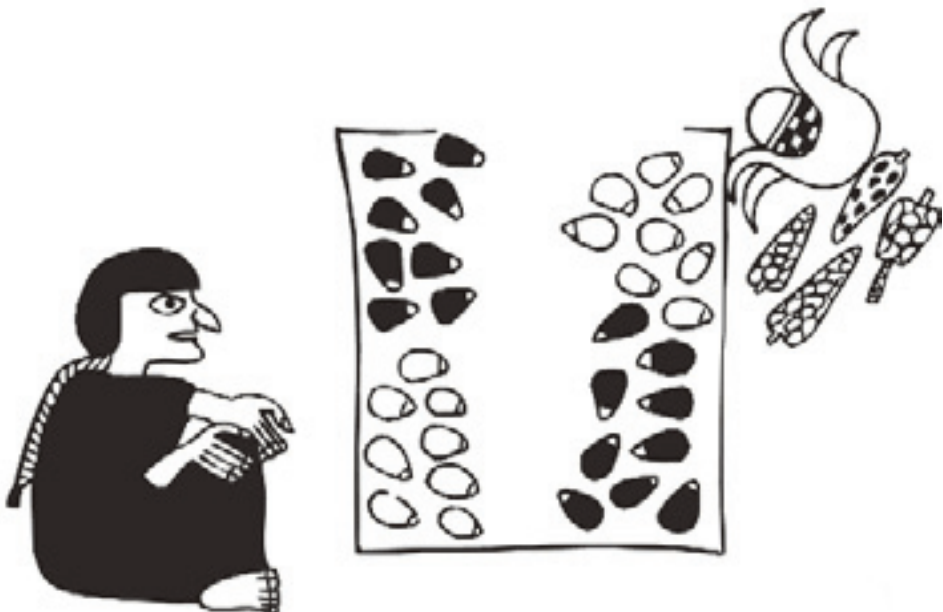




Figura 36: Ceramio representando a una curandera Mochica encontrado en la Huaca de la Luna  
(Cortesía de Ricardo Morales).

Figura 37: Ceramio representando a una curandera Mochica encontrado en la Huaca de la Luna  
(Cortesía de Ricardo Morales).



Figura 38: Ceramio representando a un curandero Mochica encontrado en la Huaca Cao Viejo del  
Complejo El Brujo.



Figura 39: Cántaro Mochica de curandero con esencias y sonaja en las manos (Colección privada).  
Figura 40: Cántaro Mochica de curandera con esencias y sonaja en las manos (Colección privada).



Figura 41: Cántaro Mochica de curandero con semillas de Nectandra en las manos (Tomado de Donnan 1978).



Figura 42: Cántaro Mochica de curandera con semillas de nectandra en las manos (Colección Museo Larco, Lima).



Figura 43: Vasija de cerámica con la representación de curanderas gemelas con manto, con semillas de alguna planta de poder en las manos (Colección Juan Julio Rosales, Trujillo).



Figura 44: Botella Mochica con la representación de una mujer chamán en proceso de transfiguración, con alas y serpientes en el cuello (Colección museo Cassinelli, Trujillo).



Figura 45: Botella Mochica con la representación de una mujer chamán transfigurada en águila, con semillas de una planta de poder en la mano y acompañada a un costado de la figura echada de la divinidad Aiapaec (Tomado de Donnan 1978).



Figura 46: Vasija Mochica con la representación de un curandero con paciente extendido, acompañado de dos mujeres asistentes y un repositorio con remedios (Tomado de Donnan 1978).



Figura 47: Vasija Mochica de curandera con paciente extendida, y con tatuajes en el antebrazo. (Colección Museo Cassinelli).



Figura 48: Vasija Mochica de curandero con paciente extendido, imponiendo sus manos sobre el cuerpo del paciente (Tomado de Donnan 1978).



Figura 49: Vasija Post Mochica Tardío con la representación de un curandero con paciente extendido (Colección privada).

